

LISTADO Y UBICACIÓN DE LA OBRA

SALA 1

| | | |
|---|----------------------|-----------------------|
| 1 | Agua de en medio | Díptico 250 × 400 cm. |
| 2 | El sueño de la razón | Díptico 225 × 400 cm. |
| 3 | Termópilas | 250 × 200 cm. |
| 4 | Negras aguas | 225 × 200 cm. |
| 5 | Algarabía | Díptico 225 × 400 cm. |
| 6 | Con alma | 200 × 164 cm. |
| 7 | Tremendo | 200 × 164 cm. |

SALA 2

| | | |
|----|---------------------|------------------------|
| 8 | Pasmo soberano | Tríptico 250 × 600 cm. |
| 9 | Tormenta cerebral | 200 × 164 cm. |
| 10 | La quinta del Sordo | 200 × 164 cm. |
| 11 | Ascensión | 250 × 200 cm. |
| 12 | Menina | 250 × 200 cm. |
| 13 | Perfil enmascarado | 200 × 164 cm. |
| 14 | Siena tostada | 90 × 110 cm. |
| 15 | Casi nada | 97 × 130 cm. |
| 16 | Divinamente negro | 97 × 130 cm. |
| 17 | Escamandro | 97 × 130 cm. |
| 18 | Caído del cielo | 97 × 130 cm. |

SALA 3

| | | |
|----|-------------------|---------------|
| 19 | Decidido silencio | 225 × 400 cm. |
| 20 | Grajos | 250 × 200 cm. |
| 21 | Prendidos | 250 × 200 cm. |
| 22 | Perros de playa | 200 × 250 cm. |
| 23 | Huidos | 200 × 164 cm. |
| 24 | Tormento | 200 × 164 cm. |

| | | |
|----|-------------------|--------------|
| 25 | Imperioso destino | 46 × 170 cm. |
| 26 | Seno de la tierra | 46 × 170 cm. |

SALA 4

| | | |
|----|------------------------|---------------|
| 27 | Dicho y hecho | 200 × 110 cm. |
| 28 | Infinito | 110 × 105 cm. |
| 29 | Criaturas de agua | 81 × 100 |
| 30 | Aquarium III | 250 × 400 cm. |
| 31 | Aquarium | 250 × 400 cm. |
| 32 | Animadversión | 110 × 200 cm. |
| 33 | Artefacto | 110 × 200 cm. |
| 34 | Vislumbrado | 200 × 164 cm. |
| 35 | Adivina adivinanza | 200 × 164 cm. |
| 36 | Enredos | 50 × 164 cm. |
| 37 | En el Barranco del Oro | 50 × 164 cm. |
| 38 | Perro | 89 × 164 cm. |
| 39 | Sublime | 89 × 164 cm. |
| 40 | Gansos | 200 × 250 cm. |

SALA 5

| | | |
|----|----------------------|---------------|
| 41 | Marginando el viento | 110 × 200 cm. |
| 42 | Nunca se acaba | 200 × 164 cm. |



www.alvarezcoto.com

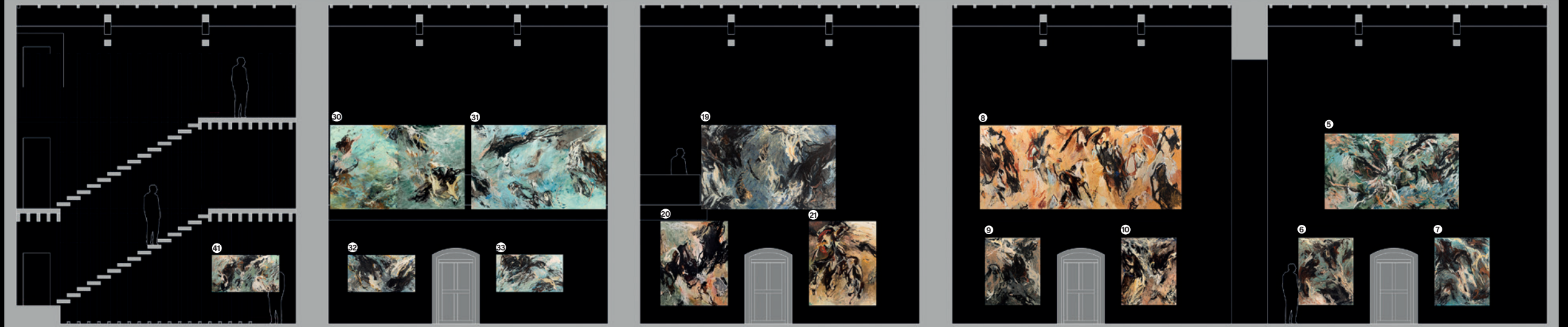
CARMEN ÁLVAREZ-COTO

JUNIO 2022 - JUNIO 2023



REAL MONASTERIO
DE SANTA MARÍA DE
EL PAULAR

ALZADO ESTE



SALA 5

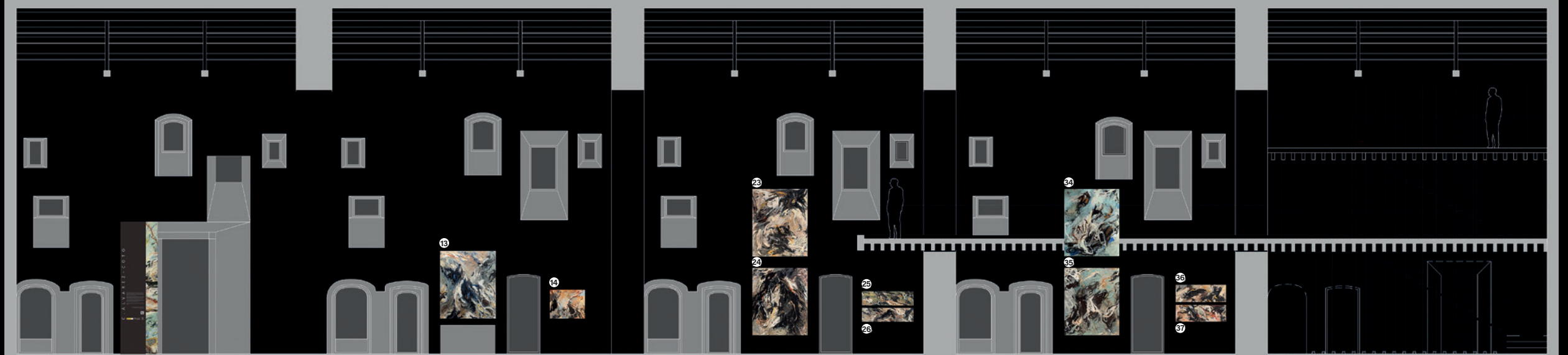
SALA 4

SALA 3

SALA 2

SALA 1

ALZADO OESTE



SALA 1

SALA 2

SALA 3

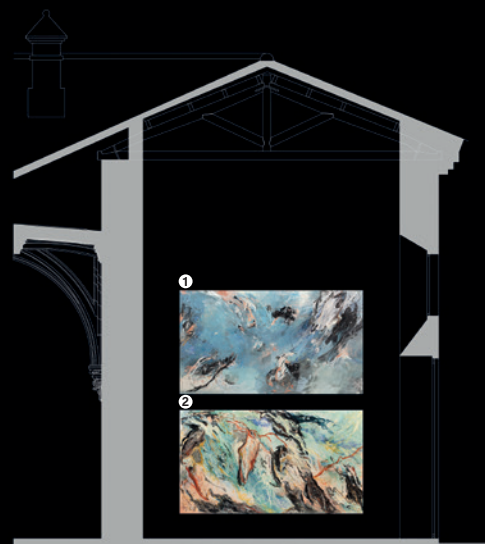
SALA 4

SALA 5

ALZADOS TRANSVERSALES



SALA 1 NORTE



SALA 1 SUR



SALA 2 NORTE



SALA 2 SUR



SALA 3 NORTE



SALA 3 SUR



SALA 4 NORTE



SALA 4 SUR